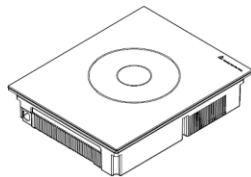
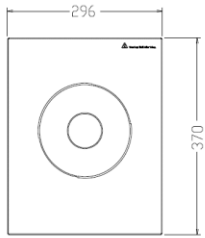


BKUW



제 품 사 양

전원	BKUW	220V, 60Hz, 1PH	최대 소비 전력 (W)	BKUW	500 W			
	BKUW-A	208~240V, 50/60Hz, 1PH		BKUW-A				
	BKUW-E	220~240V, 50/60Hz, 1PH		BKUW-E				
	BKUW-CE1	220~240V, 60Hz, 1PH		BKUW-CE1				
	BKUW-J	200V, 50/60Hz, 1PH		BKUW-J				
전원연결방식	전원플러그		최소소비전류량(A)	2.5 A				
열량환산(Kcal/h) - 1시간 단위	345.6 Kcal/h		단 계	7 단계 (Only Warming)				
단계별 온도내역 (보온기능 단계)	1	2	3	4	5	6	7	▶ 물의 양 : 1L ▶ 용기종류 : 차핑디쉬 ▶ 별도의 조리온도 제어를 위한 온도센서 없음
	35℃	40℃	50℃	60℃	70℃	80℃	90℃	
제 품 크 기	296 X 370 X 80 (mm)			제 품 무 게	약 4 Kg			
Control 형태	버튼방식 / 분리형			제 품 형 태	UnderCounter 형			
용기인식 제한지름	최소 : Ø130mm 최대 : Ø240mm			Control Wire 길이 (외부)	660 mm			
제 품 기 능	■ 안전기능 - 용기유무 구별기능 : Error "U" 표시 (No Vessel) - 과전류 방지기능 : Error "1" 표시 - 과전압 유입방지 기능 : Error "2" 표시 (265V 이상) - 저전압 유입방지 기능 : Error "3" 표시 (180V 이하) - 제품 과열현상 방지 기능 : Error "4" 표시 (IGBT Heat Sink 85°C이상) - 전원 불안정상태 감지기능 : Error "7" 표시 - PCB결함 감지 기능 : Error "8" 표시 - Working Coil 파손 감지 기능 : Error "9" 표시							
	■ 언더 렌지(Under Range) - 상판 위, 3cm(최대4cm)까지 용기의 인식이 가능함. - 인식범위(높이)가 타 모델에 비해 넓음. - 테이블에 타공을 뚫지않고, 테이블 아래에 고정하여 사용하는 방식							
	■ 보온 기능(보온 전용 모델) - 1 ~ 7단계							
	제품인증내역	인증 없음						
	무상 A/S 기간	1년 무상(소비자 과실시 유상)						

공장(본사) : 우)12202 / 경기도 남양주시 와우읍 고래산로 209 / Tel : 02-444-5895 / FAX : 031-793-5862

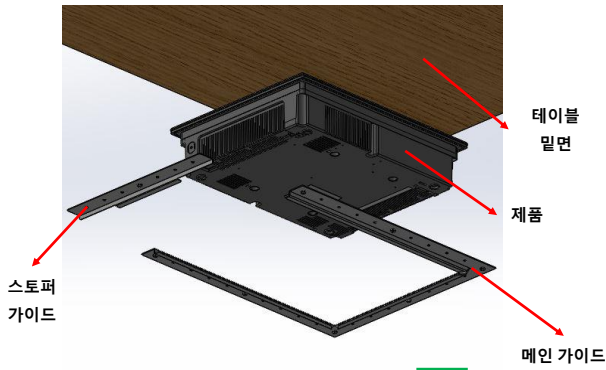
서울영업소 : 우)04969 / 서울시 광진구 아차산78길 75(광장동, 현대골든텔2차 지하1층) / Tel : 02-444-5895 / AS : 02-444-5094 / FAX : 070-4694-5412, 02-2178-9680

DIPO INDUCTION RANGE / www.dipoele.com

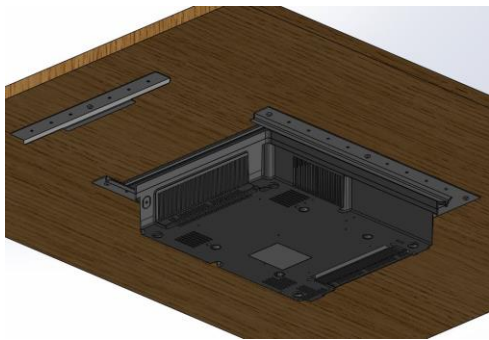
COPYRIGHT©2010 DIPO INDUCTION CO., LTD ALL RIGHTS RESERVED.

제품 매립시 제품타공 / 컨트롤 타공치수 (단위 : millimeters)

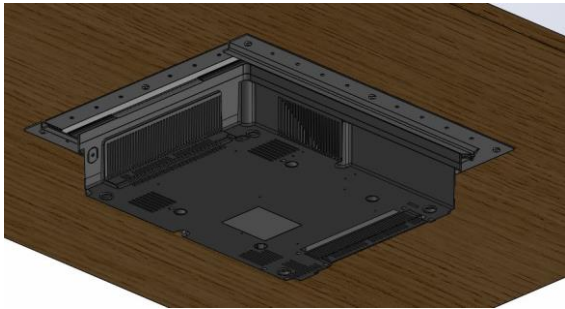
설치 1단계



설치 2단계



설치 3단계



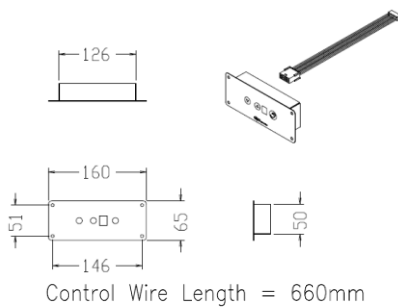
설치시 참고사항 및 관련설명

1. 목재 소재의 테이블 하단에 메인가이드를 직결나사(Tapping Screw)로 체결 후 스톱퍼 가이드 삽입 (M4 X 10mm 직결피스 최소 6 EA 이상 사용권장)
 (* 기본적으로 목재소재의 테이블에 사용권장(대리석 사용불가))
 (* 테이블 두께는 기본적으로 20 ~ 30mm 이내에서 사용권장함 - 30mm 이상일 경우, 출력 저하 가능성)
2. 제품을 슬라이드로 삽입 후, 스톱퍼를 가이드에 삽입하여 제품이 고정되도록 밀착할 상태로 M4 X 10mm 직결 피스로 체결.
 (* 10mm 두께의 테이블에는 직결 피스 10mm 이하의 길이 사용 권장함.)

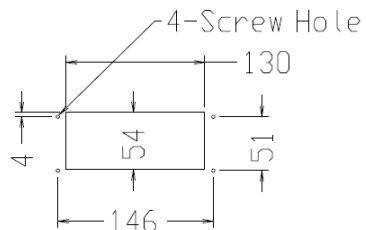
※ 볼트를 체결 할 수 있는 여분의 나사홀의 개수가 많으므로, 테이블 밑면에 나사선 등 개짐 등 해당 홀 사용 불가시, 여분의 나사홀 사용가능함.

※ 제품을 슬라이드 하여야 하므로 가이드 부착 후, 주변간섭으로 인해 제품 삽입이 불가능 할 수 있으니, 이런 경우를 대비해 미리 제품을 가이드에 안착하여 체결 할 것을 권장함.

컨트롤 사이즈



컨트롤 타공 치수



공장(본사) : 우)12202 / 경기도 남양주시 와부읍 고래산로 209 / Tel : 02-444-5895 / FAX : 031-793-5862

서울영업소 : 우)04969 / 서울시 광진구 아차산78길 75(광장동, 현대골든텔2차 지하1층) / Tel : 02-444-5895 / AS : 02-444-5094 / FAX : 070-4694-5412, 02-2178-9680

DIPO INDUCTION RANGE / www.dipoele.com

COPYRIGHT©2010 DIPO INDUCTION CO., LTD ALL RIGHTS RESERVED.